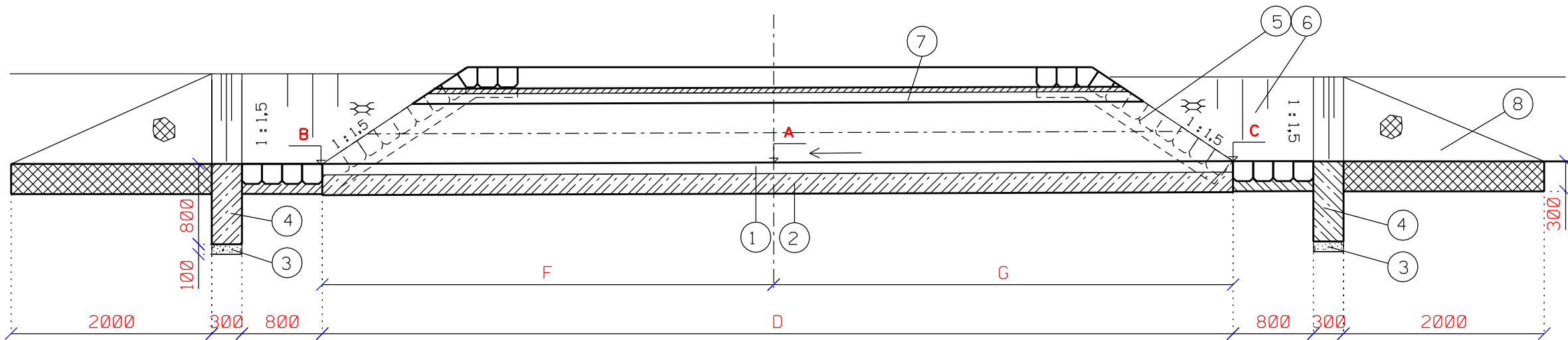
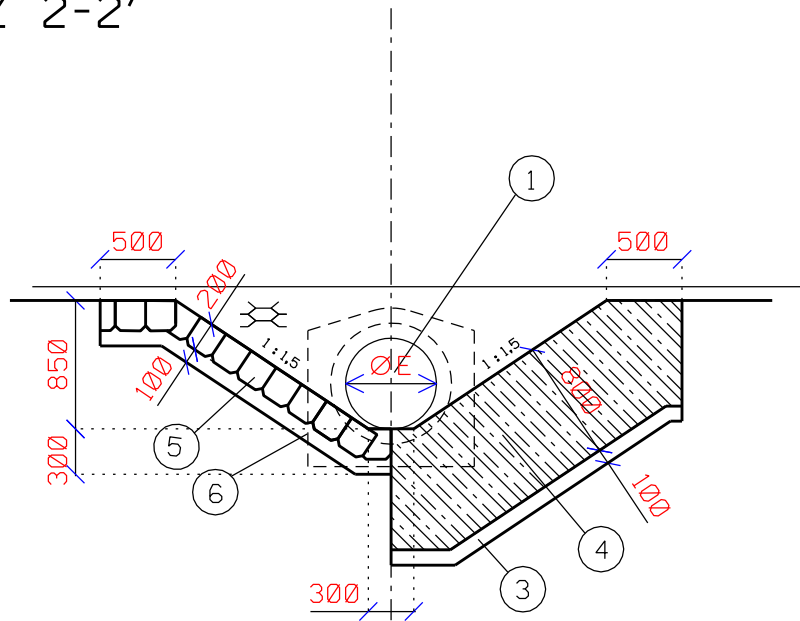


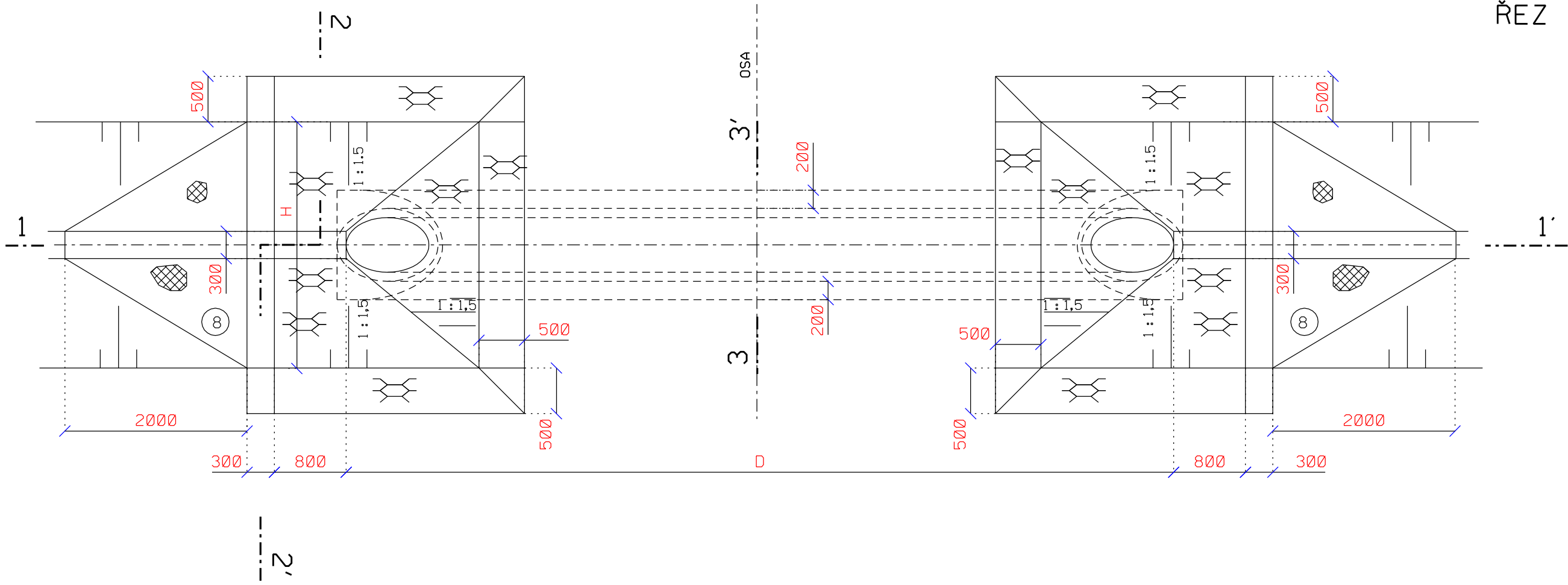
ŘEZ 1-1'



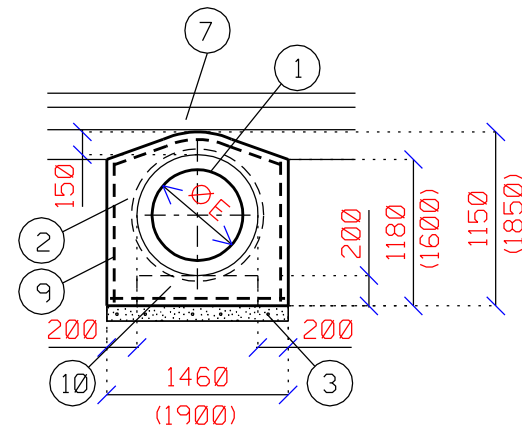
ŘEZ 2-2'



PŮDORYS




ŘEZ 3 - 3'



Pozn.:  
Hornoty v závorce jsou pro propustek DN 1200

LEGENDA :

- 1 ŽELEZOBETONOVÉ TROUBY DN 800 - 1200
- 2 BET. LOŽE PRO POTRUBÍ - BETON C12/15 - TL. 200 mm  
OBETONOVÁNÍ POTRUBÍ C12/15 tl. 200 mm
- 3 ŠTĚRKOPÍSKOVÝ PODSYP - TL. 100 mm
- 4 BETONOVÉ PRAHY - BETON C12/15
- 5 DLAŽBA Z LOMOVÉHO KAMENE - TL. 200 mm
- 6 PODKLADNÍ BETON PRO DLAŽBU - BETON C12/15
- 7 SKLADBA DLE POLNÍ CESTY
- 8 KAMENNÝ ZÁHOZ S ÚPRAVOU LÍCE - TL. 300 mm  
dl. 2,0 m, ZRNO do 80 kg
- 9 KARISÍŤ 8-100/100 mm, krytí výztuže 50 mm
- 10 BETONOVÝ PRAŽEC C12/15

Vypracoval	Zodpov. projektant	Hl. ing. projektu	Vedoucí střediska	 AGPOL s.r.o. Jungmannova 153/12 779 00 Olomouc Česká republika	
Mikulášková Milada	Ing. Skácel Miroslav	Ing. Skácel Miroslav	Ing. Vaculín O., Ph.D.		
<i>Mikulášková</i>	<i>IKS</i>	<i>IKS</i>	<i>IV</i>		
Místo stavby	k.ú. Kvítkovice u Otrokovic		Kraj Zlínský	Počet formátů	4 A4
Investor	SPÚ - Krajský pozemkový úřad pro ZK, Pobočka Zlín			Datum	10/2019
Akce - objekt	SO 15, SO16, SO19 Polní cesty a PEO v k.ú. Kvítkovice u Otrokovic			Stupeň	DSP a R
				Zakázkové číslo	2658/060
				Archivní číslo	2658
Příloha	Propustek			Měřítko 1:50	Číslo výkresu D.3.b.5.2